



Araba Fenice Veneto e-mail cralaraba@virgilio.it fax 0498995614

Colli Berici – Sentiero di San Bernardino Domenica 15 Febbraio 2009

Escursione sui Colli Berici attorno a Mossano con percorso circolare a visitare alcune grotte con stalattiti fossili, utilizzate a luogo di culto e quello che è considerato il castello di Mossano cioè una grotta fortificata detta le “Prigioni”.

APPUNTAMENTO: alle ore 08.45 nel piazzale antistante la chiesa di Mossano (VI) raggiungibile da Padova per Mestrino, Longare, Riviera Berica oppure per Tencarola, Bastia, Ponte di Barbarano e riviera Berica in direzione di Vicenza.

PARTENZA: alle ore 9,00 di domenica 15/02/2009 dal piazzale della chiesa di Mossano.

ITINERARIO: Dal piazzale mt. 83 si va a prendere lo “strodo del Castellano” che scende in contrà dei Munari mt. 45. Si risale la valle passando di fronte al Mulino Cucheì mt. 55 con le sue grosse macine addossate all’ingresso e passando per altri mulini si giunge al torrente che si passa nei pressi di un altro mulino. Si esce quindi su strada che ci porta oltre a un ponticello alla Fontana di Mossano mt. 86 che alimentava i 12 mulini della valle. Sopra la fontana, mimetizzato nell’ambiente si trova il covolo di Mossano, detto le Prigioni, che alcuni ipotizzano sia forse il castello citato in documenti medioevali. Visitato proseguiamo per sentiero uscendo su via Colombara mt. 141 che in leggera salita ci porta all’omonima fattoria, caratterizzata dalla bella torre-colombara mt. 187. Il sentiero segue in salita in un bel uliveto per poi entrare in un bosco ceduo fino a raggiungere l’altipiano sommatale mt. 345 dove riappaiono i coltivi. Per strada campestre raggiungiamo la corte di Cà Cimento mt. 332 e proseguendo in direzione nord si attraversa un bosco di castagni affiancando dall’alto due doline. Giunti alle case Panozzi mt. 379 deviamo sulla destra lungo un pista che sale sul fianco del monte Grande fino a un dosso quotato mt. 376 da dove si scende in un bosco ceduo con gruppi di vetusti marronari. Oltrepassata una vallecòla si sale a sinistra al punto più alto del percorso, quota mt. 405, e proseguendo in quota passando un affioramento di rocce vulcaniche si va a prendere una stradina che in discesa ci porta a Cà Cervellin mt. 382. Da qui svoltiamo ad est passando accanto ad alcune cisterne scavate nella roccia per la raccolta di acqua piovana, aggirando il monte Capitello andando infine a raggiungere Cà Carlan mt. 366. Si scende quindi a Cà Leopardi mt. 350, dietro la quale si apre Covolo della Paina frequentato sin dalla preistoria. Si attraversa la strada dei Monti e si prosegue sull’altro versante soleggiato e roccioso incontrando alcune grotte naturali e tra queste il noto “Covolo delle Tette”, cosiddetto per le vistose stalattiti che pendono dalla volta. Proseguendo si discende a raggiungere Cà Rigo mt. 252, sede di un importante complesso rurale in bellissima posizione. Aggirato il complesso si scende per 300 mt il crinale per poi cambiare direzione verso la costiera del versante panoramico degli “olivari”. Bel panorama del Palù di Mossano, del colle Montruglio con l’imponente villa Pigafetta-Camerini e sul pinnacolo di San Bernardino, unica torre di roccia dei Berici. Deviano brevemente dal percorso giungiamo alla grotta mt. 144. Oggetto di importanti ricerche attestanti la frequentazione dell’uomo di Neanderthal. Nel medioevo venne trasformato in eremo e la tradizione vuole che vi abbia dimorato San Bernardino da Siena nella prima metà del ‘400. Risaliti alla strada degli olivari proseguiamo per raggiungere nuovamente il piazzale della parrocchiale di Mossano, mt. 83, dedicata a San Pietro Apostolo, da dove eravamo partiti.

TEMPI: la durata dell’escursione è di ore 4,00. Difficoltà: Facile

Per eventuali informazioni : Sclip Gianni cell. 3280260811, Rigoni Walter cell.3406927429
Fabris Ennio uff. Banche tel. 049 6991108 dopo orario di lavoro.

SCADENZA ADESIONI 09 FEBBRAIO 2009

DA INVIARE OBBLIGATORIAMENTE ALLA SEGRETERIA DEL CRAL ARABA FENICE
ANCHE AL FAX 049 8995614 PER ESIGENZE DI COPERTURA ASSICURATIVA

Il/la sottoscritto/a _____ tel. _____

Cellulare per comunicazioni ultimo momento _____

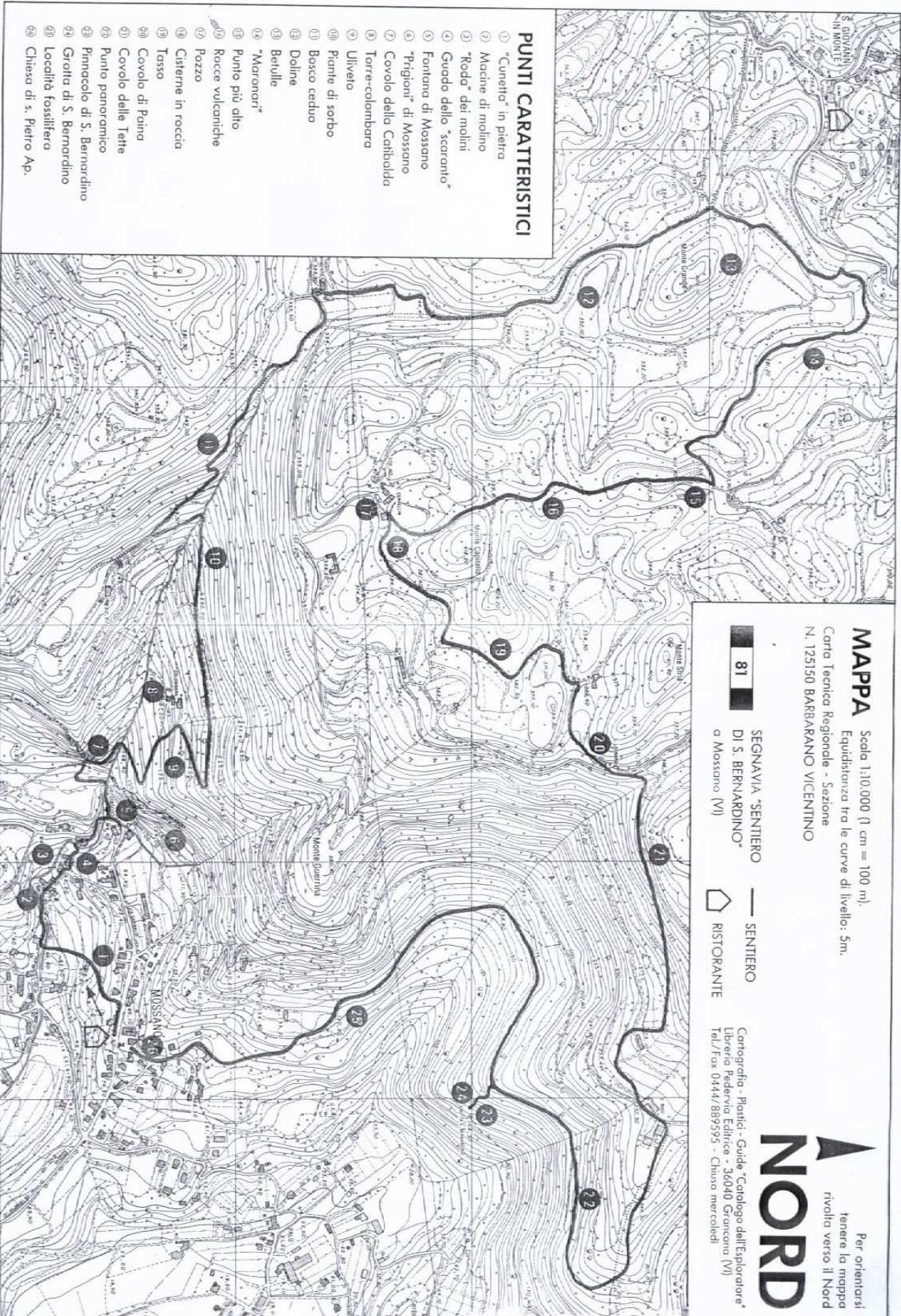
Aderisce all’escursione sui Berici – sentiero di San Bernardino del 15.02.2009 assieme ai seguenti soci famigliari:

Cognome e nome _____

Cognome e nome _____

Data, _____

Firma _____



PUNTI CARATTERISTICI

- ① "Cunetta" in pietra
- ② Macine di molino
- ③ "Roda" dei molini
- ④ Guado dello "scaranto"
- ⑤ Fontana di Mossano
- ⑥ "Prigiani" di Mossano
- ⑦ Covolo della Calibaldà
- ⑧ Torre-colombara
- ⑨ Uliveto
- ⑩ Pianta di sorbo
- ⑪ Bosco ceduo
- ⑫ Doline
- ⑬ Betulle
- ⑭ "Maronari"
- ⑮ Punto più alto
- ⑯ Rocce vulcaniche
- ⑰ Pozzo
- ⑱ Cisterne in roccia
- ⑲ Tasso
- ⑳ Covolo di Paina
- ㉑ Punto panoramico
- ㉒ Pinnacolo di S. Bernardino
- ㉓ Grotta di S. Bernardino
- ㉔ Località fossilifera
- ㉕ Chiesa di s. Pietro Ap.

MAPPA Scala 1:10.000 (1 cm = 100 m).
 Equidistanza tra le curve di livello: 5m.
 Carta Tecnica Regionale - Sezione
 N. 125150 BARBARANO VICENTINO

81
 SEGNAVIA "SENTIERO"
 DI S. BERNARDINO*
 a Mossano (VI)

— SENTIERO
 □ RISTORANTE

Cartografia - Pianta - Guide "Catalogo dell'Esploratore"
 Libreria Pedavio Editrice - 36040 Grumacco (VI)
 Tel./Fax 0444/889595 - Chiuso mercoledì

NORD
 Per orientarsi
 tenere la mappa
 rivolta verso il Nord