



COLLI EUGANEI ATTORNO AL MONTE VENDA SENTIERO “GIOVANNI GIORGIO LORENZONI” SABATO 19 MARZO 2016

Organizziamo questa prima escursione sui Colli Euganei proponendo il percorso del sentiero Lorenzoni attorno al monte Venda e passando anche per il monastero degli Olivetani. Itinerario spettacolare che offre panorami irripetibili, data la posizione centrale del più alto monte dei Colli Euganei.

APPUNTAMENTO: alle ore 09:15 presso il parcheggio dell'ostello del parco Colli “Casa Marina” in via Sotto Venda, 3 a Galzignano Terme. Raggiungibile da Torreglia passando per il valico del Roccolo scendendo verso il valico do Roverello e Faedo per 1 km fino alla chiesetta di San Giovanni Gualberto dove a sinistra si devia per via Sotto Venda. Oppure da Galzignano terme salendo per Faedo al valico di Roverello e da qui a sinistra si sale verso il Roccolo.

Ore 09.30 circa inizio dell'escursione.

ITINERARIO: ore 09.30 circa inizio dell'escursione. (1) Da Casa Marina mt. 310 si percorre un breve tratto di strada bianca, superata casa Lionello**(2)**, una salita sulla destra sale alle Fontane dove si incontra la Fontana Olivato mt. 368, **(3)** antica fonte ancora attiva. Il sentiero gira sotto un grande carpino, sale su un ripiano ed entra in un castagneto luminoso. Proseguendo incontriamo uno slargo, si tratta di una piazzola di una vecchia carbonaia. Dopo un breve rettilineo si giunge ad una sporgenza rocciosa dove una grazie maggior esposizione solare troviamo qualche esemplare di macchia mediterranea quali cisto, e ginestra. Si prosegue seguendo la stradina in discesa passando per una zona dove c'era un'altra carbonaia “ il carbonie della busa dei Onari” **(8)**. Il sentiero ora prosegue leggermente in salita, superato un dosso e si allarga in una piazzola sostenuta da massi trachitici squadrati. Si prosegue con una piccola salita sassosa per proseguire fin presso un affioramento di fine breccia riolitica dove termina il castagneto lasciando spazio ad una boscaglia di robinia e sambuco. Ora il sentiero svolta a sinistra passando nel versante settentrionale raggiungendo il bivio mt. 430 **(4)** che in discesa porta al valico del Roccolo. Noi seguiamo nel sottobosco iniziando un tratto in salita da prendere con la dovuta calma. Il sentiero, superato un crinale luminoso, sale dolcemente a raggiungere la deviazione mt. 500 **(5)** che in 15 minuti porta al monastero degli Olivetani mt. 575. **(7)** *Il primo documento che fa riferimento al romitorio del Venda è del 1197. Nel 1207 salgono alla cima del monte Venda Alberico e Stefano monaci Benedettini di Santa Giustina a Padova. Si costruirono gli alloggi, i vari servizi, il chiostro e una nuova chiesa dedicata a San Giovanni Battista, Alla fine del 1300 con la crisi dell'ordine Benedettino il monastero decade e il vescovo di Padova sostituisce i Padri Albi con l'ordine degli Olivetani sotto la protezione dei Carraresi signori di Padova. Nel 1771 la repubblica di Venezia sopprime il né vendi i beni e trasferisce d'autorità i monaci condannando i prestigiosi edifici alla rovina.* Dopo la vista del monastero negli ultimi anni restaurato ripercorriamo la deviazione fatta e seguiamo lungo l'anello del Venda. Si prosegue in discesa, nuovamente nel bosco di castagni, andando a raggiungere la strada che sale da Castelnuovo all'ex base dell'aeronautica alla forcina delle Punte o Baiamonte mt. 440. Si prosegue verso “casa Brombolina”.salendo per la strada asfaltata fino al primo tornante. Per non attraversare il cortile della fattoria il sentiero scende in un avvallamento, costeggia ampi tratti di prato e risale dentro un boschetto di robinia a riprendere il tracciato



Araba Fenice Veneto cralaraba@gmail.com fax 049 8252422 cell. 3455787523

originario. Seguendo il perimetro della base militare si raggiunge la sommità di un crinale detto "Carpanè". Si prosegue con percorso che sale e scende riaccostando la zona militare e dopo aver passato una zona umida si giunge ad un incrocio. Si prende a sinistra in salita raggiungendo una zona con panchine dove si può sostare. Qui ci fermeremo per il pranzo a sacco. **(6)** Ripreso il camino oltrepassiamo un fitto bosco raggiungendo un ripiano roccioso detto "carbonile del Corno" per poi uscire sullo spigolo luminoso dello spallone occidentale detto "Corno del Venda" mt. 490. Qui cambiamo versante e tipo di vegetazione si passa dalla vegetazione di tipo alpina a quella della macchia mediterranea, Si prosegue ora sotto l'antenna della Rai all'ombra di castagni e roveri su un percorso panoramico verso i Colli sud occidentali (Vendevolo, Versa, Lozzo, Cinto, Rusta, Fasolo, Cero, Ricco, Rocca di Monselice, Orbieso e Ventolone). Il sentiero prosegue affiancando nuovamente la recinzione della base militare e costeggiando un querceto scende ad incrociare un tracciato più ampio che risale lo spallone sud-est proveniente dalle Fontane. Il sentiero scende lungo la tagliata dell'elettrodotto con bel colpo d'occhio verso il bordo di Val Cingolina. Poi percorre tre tornanti in ripida successione, incrociando una deviazione per il monastero degli Olivetani mt. 480 **(5)** che si tralascia per imboccare un sentiero formato da gradini che scende alle "Fontane" mt. 368 ritornando al punto già percorso all'inizio. Da qui si ritorna a Casa Marina **(9)** dove termina l'escursione. Con la ns. auto poi ci porteremo al passo del Roccolo per chiudere la giornata con una bicchierata.

**Dislivelli in salita circa 300 mt in discesa circa 300. Tempi (salvo soste) ore 5,00
Sviluppo del percorso km. 8,00 Difficoltà: E - Escursionistico.**

PRANZO A SACCO.

Materiali: bastoncini, scarponi da escursione, borraccia per l'acqua.

**Per informazioni: Segreteria Cral Araba Fenice cell. 3455787523 o
Fabris Ennio tel. ufficio 049 6992378**

Scadenza adesioni il 16 Marzo 2016

Alla segreteria Cral Araba Fenice fax 049 8252422

ADESIONE A "COLLI EUGANEI - SENTIERO LORENZONI"

Il/la sottoscritto/a _____ tel uff./ abit. _____

Cellulare(per comunicazioni dell'ultima ora) _____

Intende aderire alla gita "Monte Venda –sentiero Lorenzoni" del 19.03.2016 ed iscrive pure:

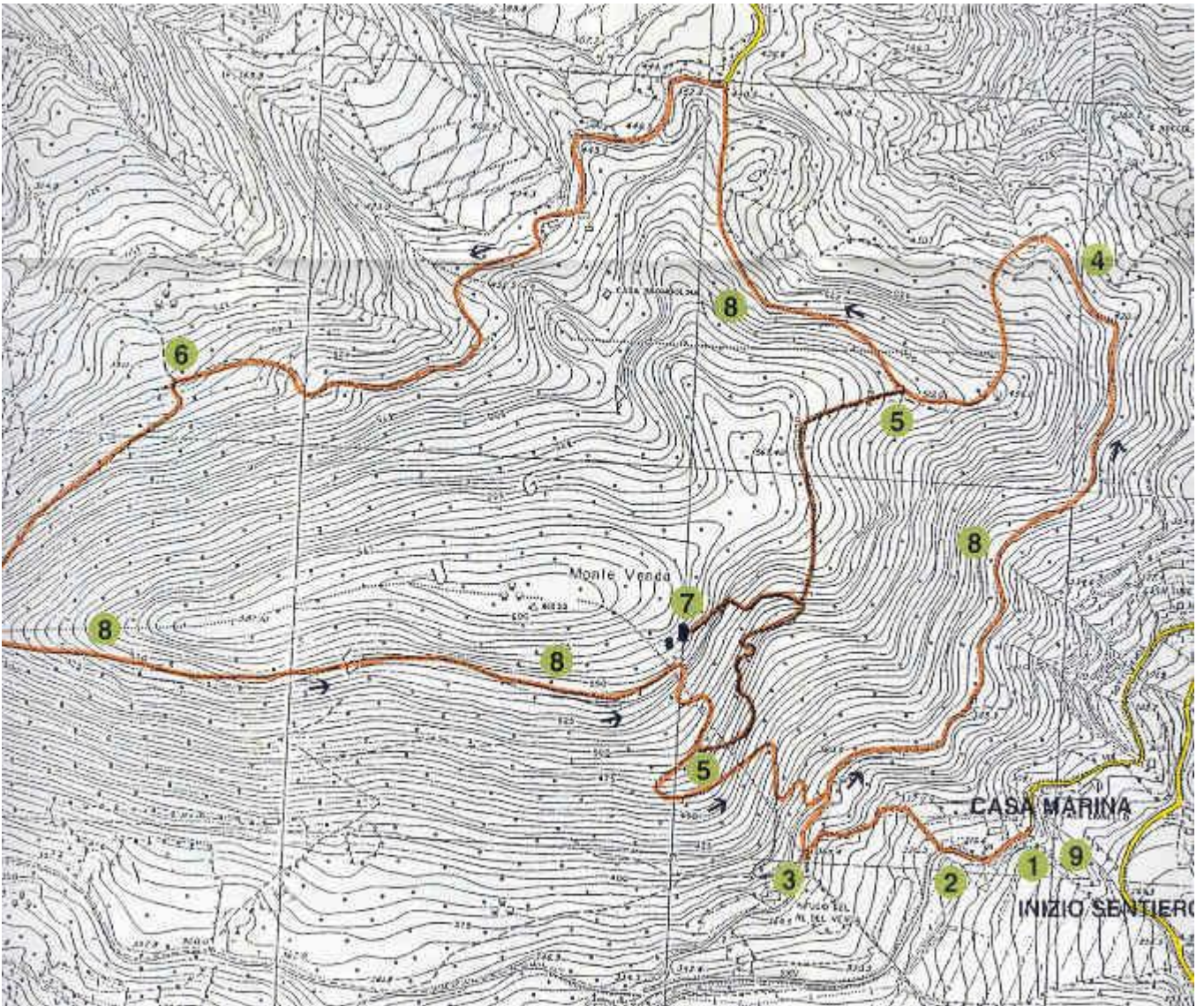
Cognome e nome _____

Cognome e nome _____

Cognome e nome _____

Data, _____

Firma _____



Monastero degli Olivetani